

令和2年度の
健康診査・がん検診はお済みですか？

健診ご予約 受付中！



市町村の補助制度を利用し、健診がお得に受けられます。
(市町村からの補助は年度に一度のみです)

令和2年度の健診実施期間は「令和3年3月31日まで」です

※市町村や健康保険組合によっては実施期間が異なる場合がありますので、ご加入の医療保険者にお問合せください。

当センターでは健康診査（特定健診等）と各種がん検診を
合わせて受診することができます。

詳しくは、下記までお問い合わせ下さい。

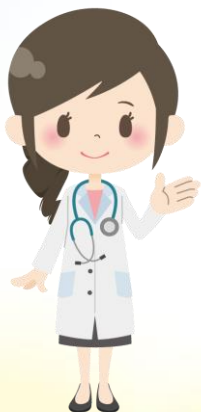
予約・問合せ専用ダイヤル

 0120-947-734

(月曜～金曜 8:00～17:00 / 土曜 8:00～12:00)

*当センターは「完全予約制」です。
お気軽にご連絡ください。

24時間ネット予約はこちら 



ご自身の体を知ることが「健康維持」の第一歩です。
生活習慣を見直すきっかけを私たちがサポートいたします。

